



gestiona
espublico.



Gestiona for developers

- Integra Gestiona sin complicaciones

> Gestiona for developers

Nos encontramos en un momento clave en el que la capacidad de integrar sistemas se convierte en una ventaja competitiva esencial para cualquier Administración Pública.

En el contexto tecnológico de las AAPP, en las que el ecosistema de aplicaciones de gestión de información está en constante evolución y crecimiento, cada día es más importante contar con perfiles cualificados para desarrollar y mantener integraciones.

Para dar respuesta a esta necesidad, hemos creado el programa de certificación “Gestiona for Developers”, diseñado para capacitar a los profesionales técnicos de cualquier organización para desarrollar integraciones utilizando las herramientas de desarrollo low-code de Gestiona.

A lo largo del curso, los participantes adquirirán las habilidades necesarias para simplificar y automatizar procesos de integración, permitiendo una conectividad fluida entre sistemas y mejo-



rando significativamente la eficiencia operativa en las diferentes áreas de la organización.

Este curso es una herramienta imprescindible para perfiles que busquen aprovechar al máximo las capacidades de integración de la plataforma, garantizando que sus sistemas de información interactúan de forma coordinada y contribuyen al cumplimiento de la estrategia de la entidad.

Se explorarán técnicas, ejemplos prácticos y casos de estudio que demuestran cómo una integración bien ejecutada puede transformar la operativa diaria de una organización, alineándola con los objetivos estratégicos de crecimiento y adaptación tecnológica.

Este curso es una oportunidad para liderar ese cambio y contribuir a que cualquier organización esté preparada para afrontar de la mejor forma los desafíos tecnológicos presentes y futuros.



> Objetivos

1. Capacitar en la programación de procedimientos con la plataforma Low Code de Gestiona
2. Conocer los recursos de integración de la API de Gestiona
3. Desarrollar una integración unidireccional con Gestiona
4. Configurar un procedimiento reglado que incluya una integración de intercambio de datos entre sistemas



> A quien va dirigido

El programa está orientado a usuarios de perfil técnico que desarrollen integraciones con Gestiona y que busquen conocer todas las posibilidades que ofrece Gestiona para integrarse con otros sistemas de información. Además, servirá para que aquellos técnicos responsables de mantener integraciones en producción estén informados de forma permanente sobre nuevos recursos de integración que se añadan en la API conforme evoluciona la plataforma, así como para adaptar sus de la misma.

Es recomendable que el alumno tenga conocimientos de programación, desarrollo y despliegue de integraciones para poder aprovechar al máximo el programa.

Los perfiles profesionales recomendados para acceder al programa son los siguientes:

- > Informatic@s y responsables de sistemas
- > Perfiles técnicos con conocimientos de programación

> Requisitos de acceso



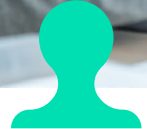
Para que un usuario pueda participar tiene que cumplir uno de los siguientes requisitos:

- > Pertenecer a la plantilla de una entidad que tenga contrato de Gestiona en vigor
- > Pertenecer a la plantilla de un proveedor de servicios informáticos con contrato de servicios en vigor con la entidad solicitante
- > La entidad dispone de un usuario certificado en la entidad

> Formación previa recomendada

De cara a que el alumno pueda hacer un seguimiento óptimo del programa recomendamos haber realizado, con carácter previo, los siguientes cursos dentro del Academy de esPublico:

- > Configuración Gestiona 1G
- > Tramitación reglada de Gestiona
- > Analítica de datos (básico)



> Profesorado



Alejandro Navarret Martínez

Técnico Superior en Desarrollo de Aplicaciones Informáticas. Especialista en desarrollo de software y gestión de proyectos de integración con 8 años de experiencia implantando Administración Electrónica.



Álvaro Quintano

Graduado Superior en Ciencias y Tecnologías Informáticas. Especialista en gestión de proyectos tecnológicos durante más de 10 años, con 4 años de experiencia en la gestión de proyectos de integración de Gestiona.



Carlos Munárriz

Técnico Superior en Desarrollo de Aplicaciones Informáticas con 10 años de experiencia en el soporte del uso de la API de Gestiona.



Miriam Ruíz

Técnico superior en Desarrollo de Aplicaciones Informáticas, con más de 12 años de experiencia en la arquitectura para el desarrollo de Gestiona.



Luis Canales

Ingeniero informático con 7 años de experiencia en el desarrollo de integraciones de Gestiona con otros sistemas.

› Programa formativo



El itinerario formativo propuesto consta de los siguientes módulos, que el alumno deberá completar para obtener la certificación.

Gestiona basics

- › Configuración básica de Gestiona
- › Conceptos básicos del módulo de registro de Gestiona
- › Conceptos básicos del escritorio de tramitación de Gestiona

Gestiona Code

- › Configuración de procedimientos
- › Definición de set de datos de una actividad / procedimiento
- › Programación Avanzada de procedimientos
 1. Diseño de trámites condicionados básicos
 2. Parametrización avanzada de trámites
 3. Uso de campos calculados

API Gestiona

- › Documentación de la API
- › Securización de la API
- › Recursos y espacios de integración

Integraciones unidireccionales

- › Integración con el portafirmas de Gestiona
- › Creación de expedientes y gestión del flujo documental
- › Bus y eventos
- › Conectores de tramitación

Integraciones bidireccionales

- › Definición y configuración de flujos de tramitación reglada
- › Operaciones externas

› Metodología de formación



El programa formativo está diseñado bajo una metodología de aprendizaje híbrida, con una parte del aprendizaje en modalidad online, otra para los talleres online y otra para las sesiones presenciales.

Alternando los momentos de formación autónoma online con los talleres online, el alumno puede organizar su proceso de aprendizaje en torno a los hitos programados, finalizando con antelación cada parte del curso de cara a aprovecharlos al máximo.

El programa se ha diseñado teniendo en cuenta las tendencias más consolidadas dentro del e-learning, buscando en todo momento simplificar la asimilación de conceptos y, sobre todo, promover la práctica de lo aprendido de forma simultánea a la asimilación de conceptos teóricos.

Con objeto de acompañar al alumno en todo el proceso y simplificar así su experiencia formativa, al inicio del programa se asignará un tutor a cada alumno, que asistirá al usuario en todo lo que pueda necesitar a lo largo de las semanas que dura el programa formativo.

Sesión de kickoff

La certificación se organiza en promociones con un número limitado de plazas y una programación específica a lo largo del año, tanto para las sesiones presenciales, como a los talleres online.

Cada edición comienza con una sesión de presentación, en la que docentes y alumnos tendrán ocasión de conocerse y donde los responsables del programa explicarán el funcionamiento e hitos principales del mismo.

Esta sesión se aprovechará también para impartir una sesión formativa de carácter introductorio.

Las credenciales de acceso a la plataforma y a los servicios adicionales de la certificación se proporcionarán al alumno durante esta sesión, cuya asistencia es obligatoria.

Formación en plataforma e-learning

El programa formativo se compone de contenidos y actividades disponibles en la plataforma de formación que suman un total de 70 horas de formación.

Los módulos que componen la propuesta formativa tienen una duración estipulada y se han planificado conforme a un calendario específico para cada edición.

Esta duración y planificación es recomendada para hacer un seguimiento progresivo del programa, que permita al alumno asimilar los contenidos conforme al plan pedagógico diseñado. No obstante, el alumno podrá decidir si seguir esa planificación, o adaptar su proceso a sus preferencias o condicionantes personales.

Talleres online

La parte teórica de cada uno de los módulos se complementa con talleres online en los que el docente muestra cómo poner en práctica los contenidos aprendidos por los alumnos, en los que podrán plantear dudas al docente especialista y compartir experiencias con otros compañeros.

La asistencia a los talleres en las fechas programadas es opcional, aunque muy recomendable para poder asimilar el contenido de forma progresiva y poder avanzar en el curso sin complicaciones.

Cada taller incluirá una actividad práctica recomendada que el alumno podrá hacer antes o después del mismo y que servirá como ejercicio de autoevaluación.

El calendario de los talleres incluye un total de 3 talleres de formación online, que se programarán en fechas concretas para cada edición. Los talleres serán grabados y puestos a disposición de los alumnos para su revisión.

Sesiones presenciales

La última fase del curso consiste en una serie de sesiones de formación presencial, que tendrán lugar con carácter previo a la evaluación final de la certificación.

En estas jornadas de trabajo, el alumno tendrá la ocasión de asistir a formaciones teóricas a cargo de expertos del grupo Espublico sobre cuestiones relacionadas con el curso, que alternarán con formaciones y actividades prácticas propuestas por los docentes.

Las sesiones y talleres presenciales se han diseñado en modalidad grupal para que el alumno pueda interrelacionar y colaborar con otros perfiles y resolver los ejercicios, fomentando el intercambio de ideas y la adopción de nuevas formas de enfrentarse a la resolución de problemas complejos y proponer soluciones consensuadas con otros compañeros.

Las sesiones presenciales son de carácter obligatorio y suponen un total de 30 horas lectivas, en un total de 4 sesiones de trabajo.

Tutorización

Todos los participantes en el programa tendrán asignado desde el principio un tutor, al que podrán acudir para consultar y resolver cuestiones específicas del proceso formativo, dudas técnicas, incidencias, plantear mejoras, etc.

Los tutores mantendrán contacto permanente con los alumnos y harán seguimiento personalizado de los mismos, ayudándoles a avanzar y acompañándolos en todo momento en todas las actividades e hitos del programa para que puedan hacerlas en las mejores condiciones.

De esta forma el alumno podrá sentirse acompañado en todo momento para que la experiencia formativa sea óptima, se garantice así la eficacia del programa formativo, y para que sea capaz de contribuir con su conocimiento a una mejor gestión de su entidad.

El tutor asignado mentorizará al alumno en el desarrollo de su proyecto final, de cara a que pueda hacer la mejor exposición posible durante el tribunal de evaluación final.

Herramientas complementarias



Demo de Gestiona

Los alumnos dispondrán de un entorno demo de Gestiona que podrán configurar y parametrizar conforme a sus necesidades.

Este entorno dispondrá de un **addon* de integración habilitado**, conectores de tramitación y operaciones genéricas para que el usuario pueda realizar todas las actividades prácticas propuestas a lo largo del curso.

** La definición y administración del addon se hará desde esPublico conforme a las necesidades de los contenidos impartidos en el curso.*



Slack

Slack es la herramienta de comunicación que se pondrá a disposición de los alumnos para prestar una asistencia y soporte accesible de cara a acompañarles en todo momento en el proceso de desarrollo de sus integraciones.

Esta herramienta constituirá la plataforma en torno a la que se generará la comunidad de developers certificados, a través de la cual podrán interactuar y compartir conocimiento y experiencias, impulsar proyectos, etc.



GitHub

esPublico dispone de un espacio propio en Github en el que se almacenan y documentan numerosos proyectos de integración impulsados por Gestiona.

Los participantes en el curso tendrán la opción de subir sus proyectos de integración al espacio privado de esPublico y acceder tanto a los proyectos y ejemplos de esPublico, como a los que otros alumnos y compañeros compartan en el marco de la comunidad, con objeto de ayudar a otros compañeros que tengan que resolver proyectos similares a los impulsados por compañeros en otras organizaciones.

El acceso a este espacio será libre para todos los usuarios que superen con éxito la prueba de evaluación ante tribunal.

1. Gestiona Basics



Conocer el negocio de cualquier software es esencial a la hora de confeccionar y diseñar posibles interacciones del mismo con otros sistemas de información.

En este módulo el alumno podrá capacitarse y conocer en profundidad aquellas cuestiones de tramitación de expedientes con Gestiona, que es imprescindible conocer de cara a poder definir funcionalmente una integración que aporte valor y no interfiera en los procesos de tramitación de la entidad.

Los contenidos del curso incluyen nociones de administración y configuración de la plataforma, así como cuestiones relacionadas con la operativa de los usuarios en los módulos y secciones de la plataforma, con cuyos recursos de integración con la API de Gestiona tengan posibilidad de convivir.

2. Gestiona Code



```
from math import factorial, gamma, gamma_inc, gamma_inc2\nfrom sympy import symbols, exp, log, sin, cos, tan, erf, erfc, erfi, erfcx\nx, y, z = symbols('x y z')\n\n# Example code snippet\nf = factorial(x)\ng = gamma(x)\ng_inc = gamma_inc(x)\ng_inc2 = gamma_inc2(x)\n\n# Sympy imports\nfrom sympy import symbols, exp, log, sin, cos, tan, erf, erfc, erfi, erfcx\nx, y, z = symbols('x y z')
```

Gestiona incorpora una librería de programación low-code que permite a los usuarios definir y programar procedimientos a medida.

Esta funcionalidad permite que perfiles técnicos de una organización puedan responder a las necesidades de personalización de procedimientos de los usuarios de un área gestora sin que ello suponga altos costes de diseño y mantenimiento de integraciones y/o aplicaciones a medida en su organización.

Gracias a esta librería el usuario puede definir un set de datos de una actividad o procedimiento y establecer lógicas en el mismo, sin necesidad de que éstas y la información generada por ellas residan en la integración, lo que simplifica y reduce enormemente el mantenimiento.

3. API Gestiona



La API de Gestiona dispone de recursos para integrar sistemas de información que requieran enviar operaciones a Gestiona, o recibir inputs de ella de forma automática.

Por el carácter transversal de la aplicación y su enfoque de pieza central de tramitación de una entidad, los procesos externos que se integren con ella deben estar bien concebidos de forma que no afecten en el día a día de los usuarios de la plataforma.

Conocer el funcionamiento de la API de forma exhaustiva permite a los desarrolladores resolver la mayoría de las cuestiones y problemas a los que tienen que enfrentarse durante el desarrollo de sus integraciones con Gestiona.

En este módulo se conocerán ampliamente los diferentes espacios de integración disponibles y se capacitará al alumno en la resolución de diferentes casuísticas asociadas a cada uno de ellos.

4. Integraciones unidireccionales



Este módulo se centrará en las integraciones en las que sistemas externos invocan recursos que tienen como destino final procesos definidos en Gestiona, que una vez procesado enviará una respuesta al sistema de origen.

A través de casos de uso reales y ejemplos se instruirá al alumno en la creación de objetos en Gestiona, principalmente documentos, expedientes y registros, y la interacción con ellos a través de las diferentes opciones disponibles.

El alumno también aprenderá a consultar y obtener información de Gestiona, independientemente de si la integración fue la que la originó, o ya existía en la plataforma.

5. Integraciones bidireccionales



Aquellas integraciones que requieren de inputs externos, en función de los cuales se desencadenan otros procesos en Gestiona requieren de una consideración a parte, pues suponen el máximo nivel de posibilidades de integración con la plataforma.

Gracias a estas integraciones Gestiona podrá consumir datos de otros sistemas y condicionar la tramitación de expedientes a éstos en tanto que son variables que provocan diferentes resultados en la tramitación y gestión de los expedientes que generan.

Este tipo de integraciones desencadenan, dentro de los procesos de tramitación reglada de Gestiona, procesos programados mediante la librería de Gestiona Code que permiten multiplicar las casuísticas que es capaz de resolver una integración.

Con el desarrollo de este tipo de integraciones una entidad va a poder integrar sistemas de forma sencilla, al tiempo que minimiza el impacto de su mantenimiento y desarrollo gracias a que la lógica de las mismas descansa en Gestiona, y no en la aplicación externa, o una aplicación intermedia.

> Convocatorias 2025

MAR. 21 > JUL. 11 Edición 1

- > **Inicio:** 21 de marzo
- > **Taller online 1:** 24 de abril
- > **Taller online 2:** 22 de mayo
- > **Taller online 3:** 26 de junio
- > **Sesiones presenciales :** 8 al 11 de julio
- > **Evaluación :** Hasta el 30 de septiembre

SEPT. 19 > DIC. 19 Edición 2

- > **Inicio:** 19 de septiembre
- > **Taller online 1:** 2 de octubre
- > **Taller online 2:** 6 de noviembre
- > **Taller online 3:** 4 de diciembre
- > **Sesiones presenciales :** 16 al 19 de dic.
- > **Evaluación :** Hasta el 31 de enero de 2026

> Evaluación y certificación



El proceso de acreditación y evaluación de los alumnos del programa de certificación se realizará al final del programa, una vez superados todos los hitos formativos, y realizadas las actividades prácticas propuestas.

La metodología de evaluación continua de los cursos tiene una doble vertiente: **evaluación teórica y evaluación práctica.**

Evaluación teórica

A lo largo del curso, el alumno realizará ejercicios y actividades de evaluación intercalados con las lecciones del curso, con el objeto de medir el progreso y **asegurar la asimilación progresiva de los contenidos impartidos.**

Estos ejercicios consistirán en cuestionarios de autoevaluación, ejercicios de corrección simple, participación en debates, etc.

Evaluación práctica

Como evaluación de las sesiones presenciales, en las que el contenido es eminentemente práctico, se propondrá a los alumnos la realización de ejercicios complementarios a los realizados en las sesiones presenciales, que permitan afianzar los contenidos impartidos en dichas sesiones.

La metodología de las sesiones prácticas, basada en **dinámicas de trabajo en grupo**, se replicarán con una modificación del enfoque para que el alumno las resuelva a nivel grupal, conforme a lo aprendido en los talleres online.

Evaluación final y certificación

Tras la sesión de formación presencial final, y siempre que se cumplan los requisitos estipulados para la conclusión del programa, el alumno podrá solicitar fecha para la realización de la prueba de capacitación final ante el tribunal examinador.

El ejercicio que el alumno propondrá a los docentes como ejercicio para certificarse será un proyecto de integración REAL desplegado en un entorno de PREproducción, que deberá superar las mismas pruebas de validación y criterios de calidad técnica que una integración desplegada en un entorno de PROducción.

La evaluación final tiene una imputación en el curso de 20 horas.

› Renovación de la certificación

Una vez obtenida la calificación APTO en dicha prueba, el alumno obtendrá una **certificación oficial de esPublico que tendrá una validez de 2 años**.

Una vez que el alumno haya superado la certificación obtendrá el título de **“experto en desarrollo de integraciones con Gestiona”** y se integrará en la comunidad de developers certificados, donde podrá participar en las acciones formativas y eventos propuestos en el marco de la certificación.

Para la comunicación entre los usuarios certificados se habilitará una plataforma de gestión de comunidades online, desde la que se impulsarán y coordinarán las diferentes acciones e iniciativas emanadas de la propia comunidad, como sesiones de formación online, talleres prácticos, eventos formativos, etc.

Para que un usuario renueve la certificación deberá ser posible constatar su participación y aprovechamiento de dichas acciones, para lo cual se ha diseñado un sistema por el que se imputan créditos a cada una de las actividades.

En el momento en el que un usuario **alcanza el 70% de los créditos** puestos a su disposición durante los dos años siguientes a completar su certificación, **renueva su acreditación para los dos años siguientes**.



› Información de interés

Plazas e inscripción

La inscripción en el programa formativo se realizará a través de la sede electrónica de Gestiona, rellenando y completando el trámite Inscripción en el programa de certificación “Gestiona for developers”, que encontrarás clicando en el siguiente enlace:

Inscripción

Matriculación de alumnos

Aunque el alumno podrá inscribirse en cualquiera de las ediciones disponibles, la matrícula en el curso online y el acceso a las herramientas no se realizará hasta el momento de inicio del curso.

El acceso y entrega de credenciales de la plataforma se realizará en la sesión de KickOff, al inicio de cada edición.

Acceso a entorno demo y otras plataformas

Los alumnos del curso tendrán acceso a un entorno demo de Gestiona para poder practicar lo aprendido durante el curso, sin necesidad de hacerlo en el entorno real de su entidad.

Asimismo, se facilitará Las credenciales de acceso al resto de herramientas y recursos (Slack, Github, etc.) conforme a la planificación del uso de las mismas dentro del programa formativo.



Sesiones presenciales

Las sesiones presenciales son obligatorias y tendrán lugar en la sede de esPublico en Zaragoza, Calle Bari 39.

En caso de no poder asistir a una sesión presencial, **el alumno deberá presentar por sede electrónica una comunicación motivada firmada por el representante legal de la entidad.**

En caso de que la comunicación se realice con menos de 21 días de antelación a la fecha de la sesión presencial, el alumno perderá el derecho a la bonificación del 100% del curso y **será dado de baja del programa.**

Alojamiento, gastos de viaje y manutención

El alumno deberá costear y organizar por su cuenta los gastos de alojamiento, viaje y desplazamientos internos en Zaragoza para asistir a las sesiones presenciales.

La manutención estará gestionada por esPublico cuando las sesiones de trabajo sean de mañana y tarde, o cuando formen parte del programa de actividades propuesto.

Contacto soporte certificación

Para cualquier consulta o petición relacionada con el curso puedes enviarnos un correo electrónico a certificaciongestiona@espublico.com

> Solicitud de inscripción

Nombre de la entidad

CIF

Nombre y apellidos del alumno

NIF

Email

Teléfono

Inscripción en el curso "Gestiona for developers"

- > Matriculación plataforma de formación online
- > Talleres online
- > Sesiones prácticas presenciales
- > Acceso a entorno demo de Gestiona
- > Acceso plataformas y herramientas de apoyo
- > Tutor asignado durante el curso
- > Certificación oficial de esPublico

Coste del programa de formación

4.500 €

5.445 € (iva incluido)

Importe bonificado* al 100% para clientes del servicio de 2ª Generación

(*) En caso de que un alumno no cumpla con los requisitos necesarios para realizar la prueba de evaluación final (asistencia al 80% de las sesiones presenciales y finalización de las actividades de los 5 cursos), la entidad perderá el derecho a la bonificación y se emitirá factura por el 100% del importe del programa de formación.

CLÁUSULA DE PROTECCIÓN DE DATOS PERSONALES. Responsable del tratamiento: ESPUBLICO SERVICIOS PARA LA ADMINISTRACIÓN, S.A. (esPublico) con CIF A50878842, con domicilio en Zaragoza, Pol. Ind. Plaza, C.P. 50197. **Datos de contacto del Delegado de Protección de Datos:** dpd@espublico.com **Finalidad:** la organización y gestión del curso/proceso de certificación "Configuración avanzada de Gestiona", lo que implica entre otras las siguientes actividades: verificación de la documentación necesaria para la inscripción, alta en la plataforma online de formación, celebración de sesiones presenciales, realización de webinar, tutorización, comunicaciones relativas al curso, evaluación de conocimientos, emisión de certificado y, en su caso, organización de estancia y manutención. **Base jurídica:** consentimiento del interesado. **Destinatarios:** en caso de que sea necesario gestionar el alojamiento para las sesiones presenciales, sus datos podrán ser comunicados a agencias de viaje y/o establecimientos hoteleros. Fuera de estos casos, no está prevista la comunicación de datos, salvo que sea necesario por obligación legal. **Transferencias internacionales:** para la realización de los webinar, se utilizará la herramienta GoToWebinar lo que puede suponer la transferencia de los datos a Estados Unidos. Dichas transferencias se encuentran amparadas por la suscripción de cláusulas contractuales tipo y la adopción de medidas complementarias. **Plazo de conservación:** hasta la retirada del consentimiento por parte de los interesados, y durante el plazo de prescripción de las posibles responsabilidades legales. **Derechos:** los interesados podrán retirar su consentimiento, así como ejercitar sus derechos de acceso, rectificación, supresión, limitación, oposición y portabilidad mediante correo postal dirigido a la dirección del responsable del tratamiento, a la atención del Delegado de Protección de Datos o correo electrónico dirigido a dpd@espublico.com. Igualmente, si considera que se ha producido algún incumplimiento de la normativa de protección de datos puede presentar una reclamación ante la Agencia Española de Protección de Datos (www.aepd.es).

Consiento el tratamiento de mis datos para las finalidades indicadas.